

So renoviert man heute Badezimmer!



Montageanleitung



Schritt 1

Demontage der alten Duschwanne. Der Untergrund sollte tragfähig sowie staub-, und fettfrei sein.



Schritt 2

Fehlenden Fliesenbelag und Rücksprünge im Mauerwerk können z. B. mit Zementhartfaserplatte wieder ausgeglichen werden.



Schritt 3

Zementhartfaserplatten sind in unterschiedlichen Stärken erhältlich und können mit Kartuschen oder Fliesenkleber fixiert werden.



Schritt 4

Eventuelle Abflussanpassungen vornehmen und Untergrund der neuen Dusche egalisieren.



Schritt 5

Überprüfung der Wände auf Lot und Waage.



Schritt 6

Aufmaß nehmen.

Montageanleitung



Schritt 7

Bitte beachten Sie eine 3mm Dehnungsfuge zwischen Duschtasse und der Gesamthöhe der Anlage.

Bitte berücksichtigen Sie in der Breite 2 mm Dehnungsspiel!



Schritt 8

Soll alter Fliesenbelag über die Duschtasse hinaus beseitigt werden, ist die Oberfläche mit Haftgrund vorzubehandeln. Je nach Fugenbild Eventuell mit Fliesen-Kleberregalisierungsschicht vorziehen.



Schritt 9

Streichputz dient zur Abdeckung des alten Fliesenbelags. (ohne Rückbau der alten Fliesen)

Der Putz kann dann gestrichen, gerollt oder mit der Glättkelle aufgetragen werden.



Schritt 10

Duschtasse setzen und eventuell mittels Dichtbänder im Fugenbereich vor eindringendem Wasser schützen.



Schritt 11

Die Besten Ergebnisse erzielen Sie beim Sägen mittels Kreissäge mit Führungsschiene.

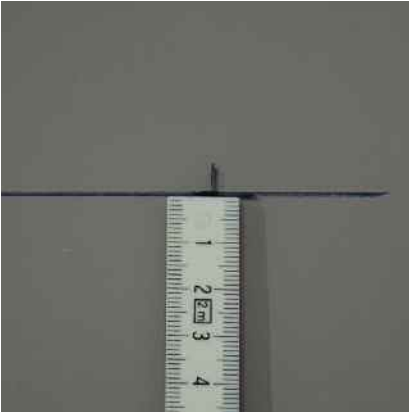
Bitte sägen Sie von der Dekorseite ohne die Schutzfolie vorher zu entfernen-



Schritt 12

Ausschnitte können auch mittels Stichsäge sowohl von Dekor oder Rückseite erfolgen.

Montageanleitung



Schritt 13

Armaturen ausmessen und Lochbild auf die Platte übertragen.



Schritt 14

Lochbohrungen für AP-Armaturen erfolgen mittels Kreisbohrer von der Dekorseite.



Schritt 15

2-Komponenten-Kleber homogen vermischen.



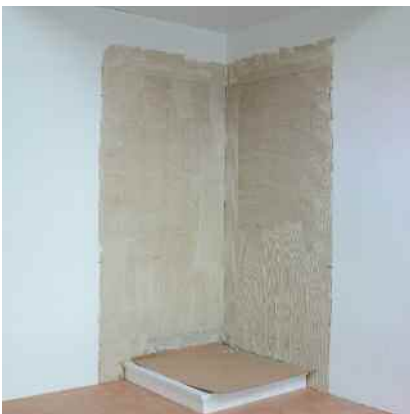
Schritt 16

Einweg Rührquirl dient zum leichteren Verrühren.



Schritt 17

Kleber mittels mitgeliefertem Zahnspachtel auf Wandflächen auftragen.



Schritt 18

???

Montageanleitung



Schritt 19

Einschubkanal des Aluminiumprofils mit transparentem Duschsilikon versehen.



Schritt 20

Inneneckprofil in Klebett drücken.



Schritt 21

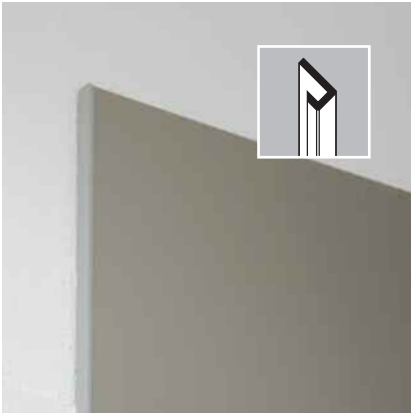
Platte positionieren und andrücken.



Schritt 22

Distanzhalter zwischen Duschtassenoberfläche und Platte positionieren.

Fuge später dauerelastisch mit Silikon versiegeln.



Schritt 23

Abschlußkante mit transparentem Silikon versehen und auf Platte aufschieben.



Schritt 24

Wannenschürze wird aus gleichem Material mittels Kleber auf dem Wannen-Träger fixiert.



Montageanleitung



Schritt 25

Ausrichten, andrücken und fertig.



Schritt 26

Distanzhalter zwischen Boden und Platte positionieren.



Schritt 27

Anschlußfugen werden dauerelastisch verfugt.



Schritt 28

Passendes Sanitär Sili-
kon im Handel erhältlich.



Schritt 29

Fertig!
Duschtrennwand kann
ohne Verzögerung mon-
tiert werden.

Viel Spaß in Ihrer neuen
Dusche!

Pflegehinweise

Bitte beachten Sie:

Lorem ipsum dolor sit amet, consectetur adipiscing elit. Aenean commodo ligula eget dolor. Aenean massa. Cum sociis natoque penatibus et magnis dis parturient montes, nascetur ridiculus mus. Donec quam felis, ultricies nec, pellentesque eu, pretium quis, sem. Nulla consequat massa quis enim. Donec pede justo, fringilla vel, aliquet nec, vulputate eget, arcu. In enim justo, rhoncus ut, imperdiet a, venenatis vitae, justo. Nullam dictum felis eu pede mollis pretium. Integer tincidunt. Cras dapibus. Vivamus elementum semper nisi. Aenean vulputate eleifend tellus. Aenean leo ligula, porttitor eu, consequat vitae, eleifend ac, enim. Aliquam lorem ante, dapibus in, viverra quis, feugiat a, tellus. Phasellus viverra nulla ut metus varius laoreet. Quisque rutrum. Aenean imperdiet. Etiam ultricies nisi vel augue. Curabitur ullamcorper ultricies nisi. Nam eget dui. Etiam rhoncus. Maecenas tempus, tellus eget condimentum rhoncus, sem quam semper libero, sit amet adipiscing sem neque sed ipsum. Nam quam nunc, blandit vel, luctus pulvinar, hendrerit id, lorem. Maecenas nec odio et ante tincidunt tempus. Donec vitae sapien ut libero venenatis faucibus. Nullam quis ante. Etiam sit amet orci eget eros faucibus tincidunt. Duis leo. Sed fringilla mauris sit amet nibh. Donec sodales sagittis magna. Sed



Ottofond GmbH

Acrylwannen und Whirlpools
Graf-Zeppelin-Straße 42
33181 Bad Wünnenberg-Haaren

Tel.: +49 2957 987772

Fax: +49 2957 987793

info@ottofond.de

www.ottofond.de

Geschäftsführer: M. Wibbe
Amtsgerecht Paderborn Nr.: 1183
USt-IdNr.: DE 126327012



Jetzt
Montagevideo
ansehen
www.saniwall.de/qr